



01.05.2021

CITROËN Jumper Рефрижератор

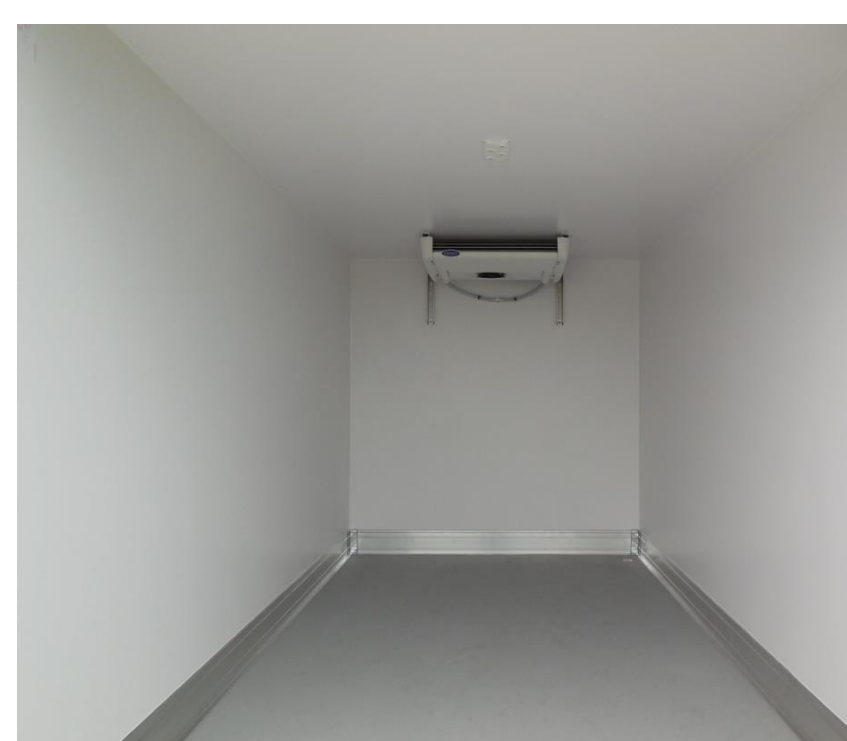
Прайс-лист на автомобілі 2021 року

ВАРТІСТЬ АВТОМОБІЛЯ, грн	ВЕРСІЯ		4-35	4-35	4-40
	ДОВЖИНА		L2S	L3	L4
2.0 BlueHDi 160 МКПП-6	ЄВРО-6	ДИЗЕЛЬ	1 359 800	1 378 400	1 426 200
2.0 BlueHDi 160 МКПП-6 + ПАКЕТ "БІЗНЕС"	ЄВРО-6	ДИЗЕЛЬ	1 423 600	1 442 200	1 484 700
<b>ПАКЕТ "БІЗНЕС"</b>					
Обладнання, яке входить до складу пакету:					
Протитуманні фари		PR01	•	•	•
Радіоприймач+ Bluetooth + USB-роз'єм		RC57	•	•	•
Передній кондиціонер		RE01	•	•	•
Круїз-контроль		RG03	•	•	---
Зовнішні дзеркала заднього огляду (подвійне дзеркало) для кузова шириною 2,20 м		RX01	•	•	•
Посилена задня підвіска для складних трансформацій (дволистові ресори + стабілізатор поперечної стійкості)		SE16	•	•	•

**БАЗОВЕ ОБЛАДНАННЯ АВТОМОБІЛЯ:**

<b>ОСНОВНЕ ОБЛАДНАННЯ:</b>					
Ізотермічний кузов-фургон "LAMBERET Frigoline" класа FRC. Температурний режим 0°C...-20°C з коефіцієнтом теплопровідності K< 0,4 W/m2 по АТР. (Опція <b>KY06 обов'язкова для замовлення</b> )		KY06	•	•	•
Холодильне обладнання "Carrier VIENTO 300"			•	•	•
<b>БЕЗПЕКА</b>					
ABS - антиблокувальна система гальм			•	•	•
AFU - система допомоги при екстремому гальмуванні			•	•	•
ESP - електронна система стабілізації і ASR - антибуксувальна система		UF01	•	•	•
Сигналізатор про непристібнуті реміні безпеки			•	•	•
Фронтальна подушка безпеки водія			•	•	•
Центральний замок + пульт PLIP			•	•	•
Імобілайзер			•	•	•
<b>КОМФОРТ</b>					
Адаптивний підсилювач керма		DD04	•	•	•
Роз'єм для установки додаткового обладнання, необхідного для трансформації автомобіля			•	•	•
Бортовий комп'ютер			•	•	•
Регулювання рульової колонки по вильоту			•	•	•
Відсіки для речей у дверях			•	•	•
Багажна полиця над сидінням водія (• разом із HC07)		JO01	•	•	•
Бардачок із замком на приладовій панелі об'ємом 11,4 літри			•	•	•
Електричні склопідйомники передніх дверей			•	•	•
Зовнішні дзеркала заднього огляду з електрорегулюванням та обігрівом		RK04	•	•	•
Хронограф цифровий		HC07	o	o	•
Посилена задня підвіска (дволистові ресори) (недоступно з UA04)		SE08	o	o	•
Паливний бак 90 літрів			•	•	•
<b>ІНТЕР'ЄР</b>					
Оздоблення салону чорною тканиною		35FX	•	•	•
Сидіння водія, що регулюється по висоті і з підлокітником + Двомісне пасажирське сидіння в 1-му ряді		WM06	•	•	•
Програмований передпусковий догрівач двигуна Webasto		XY01	•	•	•
<b>МУЛЬТИМЕДІА</b>					
Радіопідготовка (довга антена+електропроводка)			•	•	•
<b>ОСВІТЛЕННЯ ТА ОГЛЯДОВІСТЬ</b>					
Галогенові фари головного світла			•	•	•
<b>ЕКСТЕР'ЄР</b>					
Захисні молдинги на передні колісні арки		XX01	o	o	•
Стандартні колеса 215/75 R16C			•	•	•
Повнорозмірні колісні ковпаки		SU01	•	•	•
Фарба емаль (БІЛА)		RPP0	•	•	•

**ЧОМУ CITROËN Jumper?**



Розміри / Вага ізоітермічної будки	L2S	L3	L4
<b>Зовнішні розміри:</b>			
довжина, мм	3 250	3 650	4 250
ширина, мм	2 237		
<b>Внутрішні розміри:</b>			
довжина, мм	3 280	3 480	4 080
ширина, мм	2 067		
висота, мм	1 950		
Обсяг вантажного відділення, м³	13,2	14,0	16,4
Вага будки, кг	695 (± 5%)	720 (± 5%)	830 (± 5%)



Нова ручка "Easy Handle" з одним рухом, на задніх дверях



Висувна драбина



Композитні панелі (харчовий гелеобразний шар - поліефір - поліуретан), оснащені алюмінієвими вставкам



Світлодіодний світильник з перемикачем всередині кабіни

\* Всі зображення автомобіля, кузова та салона наведені як приклад і можуть відрізнятися від фактичного



ПРАЙС-ЛИСТ НА ДОДАТКОВЕ ОБЛАДНАННЯ ДЛЯ ЗАМОВЛЕННЯ:

ДОДАТКОВЕ ОБЛАДНАННЯ	ВЕРСІЯ	4-35	4-35	4-40
	ДОВЖИНА	L2S	L3	L4
Проводка для підключення додаткового навісного обладнання ( <b>Опція обов'язкова для замовлення "Ізотермічного кузова"</b> )	KY06	0	0	0
Захист двигуна	FX01	3470	3470	3470
Фронтальна подушка безпеки переднього пасажирів	NN01	7210	7210	7210
Сигналізація (AB04 )+ Суперблокування (VB10)	WC05	12810	12810	12810
Радіоантена, що вмонтована у праве дзеркало + Зовнішні дзеркала заднього огляду з електрорегулюванням та підігрівом	AT14	6410	6410	6410
Попередня підготовка (4 динаміка)	RC29	2670	2670	2670
Радіоприймач+ Bluetooth + USB-роз'єм	RC57	14680	14680	14680
Пакет курця ( попільничка + прикурювач)	AD01	1070	1070	1070
Хронотахограф цифровий	HC07	16010	16010	•
Посилена задня підвіска (дволистові ресори) (недоступно з UA04)	SE08	4270	4270	•
Посилена задня підвіска для складних трансформацій (дволистові ресори + стабілізатор поперечної стійкості) (недоступно з UA04)	SE16	5340	5340	5340
Задня пневматична підвіска із можливістю регулювання під час стоянки	UA04	53380	53380	53380
Кондиціонер + охолодження центрального бардачка	RE01	32030	32030	32030
Клімат - контроль + охолодження центрального бардачка	RE07	42700	42700	42700
Додатковий підігрів спереду	DK01	9340	9340	9340
Передні бризговики	PE01	2140	2140	2140
Індивідуальне пасажирське сидіння, що регулюється по висоті (двомісна кабіна) (• разом із NA01)	WM08	3200	3200	3200
Підігрів сидіння водія	NA03	5340	5340	5340
Підігрів сидіння водія і пасажирів + двомісна кабіна (виключає базове обладнання WM06)	NA01	5870	5870	5870
Протитуманні фари (• разом із ND02)	PR01	4270	4270	4270
Омивач фар високого тиску + Протитуманні фари	ND02	8810	8810	8810
Атермальне лобове скло + система автоматичного включення склоочисувачів і фар	VF07	11210	11210	11210
Зовнішні дзеркала заднього огляду (подвійне дзеркало) для кузова шириною 2,20 м (недоступно разом із HU02)	RX01	2140	2140	2140
Зовнішні дзеркала заднього огляду (подвійне дзеркало) для кузова шириною 2,35 м (недоступно разом із HU02)	RX05	5340	5340	5340
Зовнішні дзеркала заднього огляду (подвійне дзеркало) з функцією електроскладання, електрорегулюванням та обігрівом	HU02	6670	6670	6670
Захисні молдинги на передні колісні арки	XX01	---	1330	•
Фарба емаль (ТЕМНО СИНІЙ 4PP0, СИНІЙ 5VP0, ЧЕРВОНІЙ 1XP0)	OPP0	10680	10680	10680
Фарба металік	OMM0	16010	16010	16010

ПЕРЕГЛЯНУТИ  
АВТО В НАЯВНОСТІ

ЗАМОВИТИ  
ОНЛАЙН КОНСУЛЬТАЦІЮ

• - базове обладнання автомобіля  
XX XXX грн. - вартість додаткової платної опції  
--- не підлягає встановленню  
МКПП - механічна коробка перемикачів передач

- Ціни на автомобілі та додаткові опції вказані в гривнях, у тому числі ПДВ. Спеціальні ціни дійсні з 01.05.2021 по 31.05.2021 на обмежену кількість автомобілів 2021 року виробництва, що знаходяться в період дії спеціальної акції в Україні.
- У разі замовлення автомобіля, що знаходиться в процесі виробництва або транспортування, ціна буде розрахована на основі діючого прайс-листа на день придбання і буде визначена в договорі купівлі-продажу. Вказані ціни є рекомендованими і можуть відрізнятися від остаточної вартості реалізації автомобіля на момент поставки в Україну.
- ТОВ «Пежо Сітроен Україна» залишає за собою право на корегування цін, склад комплектації та вилучати з асортименту певні позиції без попереднього повідомлення. Не є публічною офертою. Даний прайс-лист призначений тільки для інформаційних цілей і не може бути використаний як документ, що встановлює зобов'язання компанії ТОВ «Пежо Сітроен Україна». За довідками про актуальну інформацію просимо звертатися до офіційних дилерських центрів компанії ТОВ «Пежо Сітроен Україна».

На автомобілі діє гарантія 2 роки без обмеження пробігу  
Додаткова інформація на [www.citroen.ua](http://www.citroen.ua)